

# MAMPARA MASTER

## FICHA TÉCNICA

### DESCRIPCIÓN

Mampara divisoria de oficina doble, de 80 mm. de espesor total.

### COMPOSICIÓN

#### • ESTRUCTURA:

Sistema autoportante de perfiles ocultos realizados en aluminio mediante extrusión según norma UNE L-3441/38-337-82. dotados con gomas semirrígidas huecas de neopreno para evitar vibraciones y mejorar la acústica.

#### • AISLAMIENTO INTERIOR:

Panel semirrígido de lana mineral, según norma UNE EN 13162:2002 de 40 mm de espesor.  
Conductividad térmica:  $\leq 0.036 \text{ W}/(\text{m}^2\text{K})$  a 10 °C.

Resistencia térmica:  $\leq 1.10 \text{ (m}^2\text{K)/W}$

Reacción al fuego: Euro clase A1 (incombustible)

#### • REVESTIMIENTO:

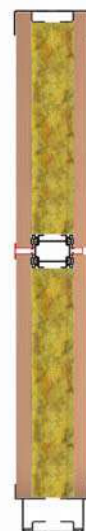
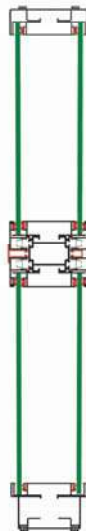
Paneles ciegos formados por doble tableros de partículas de madera aglomerada o MDF de 16 mm de espesor o placa de cartón yeso de 15 mm de espesor, con espacio entre si para alojar aislamiento.

Acristalamiento mediante junquillos desmontables de forma independiente compuesto por: doble vidrio, situando uno en cada cara de la mampara con espacio entre si para alojar persianas venecianas o vidrio sencillo ubicado en el eje longitudinal de la misma. Según norma europea EN 572-1 (vidrio para la construcción) y EN 572-2 (vidrio plano).

#### • UNIÓN ENTRE PANELES CIEGOS O CIEGOS Y ACRISTALADOS:

Las entrecalles que configuran el diseño y modulación de la mampara puede ser cubierta mediante Lambeta de PVC (8 mm.) rehundida o Tapeta de aluminio (20 mm.) solapada sobre los tableros.

#### • UNIÓN ENTRE VIDRIOS CONSECUTIVOS:



Mediante cinta Invisible doble cara o perfil de policarbonato.

### ACABADOS Y OPCIONES

• Perfiles vistos de aluminio lacado, según normativas QUALICOAT, mediante aplicación electrostática de pintura en polvo tipo Epoxi polimerizada en horno a 200° o anodizado electrostático mediante capa química, según normas EWWA EURAS. Colores normalizados según catalogo de acabados o especiales, texturado, mate, brillo..... según proyecto.

• Tableros bilaminado, estratificado, chapado en madera natural barnizada y/o teñido, lacado o con revestimiento vinílico. Colores normalizados según catalogo de acabados o especiales según proyecto.

• Doble vidrio de 5 mm de espesor o vidrio laminar 3+3, transparentes, lacados, mateados al ácido o con aplicaciones vinílicas según diseño.

• Vidrio sencillo laminar desde 3+3 hasta 5+5 con cantos pulidos, transparentes, lacados, mateados al ácido o con aplicaciones vinílicas según diseño.

### LIMITES DIMENSIONALES Y TOLERANCIAS

La modularidad de la mampara tanto en alto como en ancho, se determina en función de cada proyecto con los siguientes límites:

- Modulación recomendada entre ejes 1200 mm.
- Ancho mínimo ciego 140 mm. a ejes.
- Altura máxima variable, en función del revestimiento seleccionado, hasta 3500 mm.
- Tolerancia en montaje de estructura +/-40 mm.
- Tolerancia en montaje de paneles ciegos +/-10 mm.

### OTRAS CARACTERISTICAS

• Los valores físico-mecánicos de los revestimientos cumplen con la clasificación P2

definida en la norma europea EN 312:2010, tabla 3 (tablero para aplicación interior para uso en ambiente seco) y con la clase E1 (bajo contenido de formaldehído) según la norma UNE-EN 14322.

• Estos valores pueden ser superados /mejorados en función de las características de los productos empleados según las exigencias de cada proyecto.

### MANTENIMIENTO

Utilizar un paño húmedo con detergente suave.

### ACCESORIOS

• Empanelado de paramentos verticales, con propiedades semejantes a la mampara divisoria y espesor 50 mm.

• Persianas venecianas de lamas 25/15 mm de espesor realizadas en aluminio o madera.



# MAMPARA MASTER

## FICHA TÉCNICA

### PUERTAS

Conjunto de puerta abatible compuesta por:

- Cerco perimetral de aluminio extrusionado de 82 mm de espesor con gomas de ajuste para una perfecta amortiguación y aislamiento acústico.
- Una o dos hojas de puerta ciega de 45 mm de espesor, fabricada con paneles de tablero aglomerado de 10 mm con acabado en melamina, sobre bastidor perimetral de madera maciza y cantos en PVC de 2 mm. o de vidrio templado de 10 mm de espesor.
- P.p. de herraje de colgar y cierre.

Conjunto de puerta corredera, deslizante por el exterior del modulo adyacente compuesta por:

- Perfil perimetral de aluminio extrusionado de 82 mm de espesor con gomas de ajuste para una perfecta amortiguación
- Una o dos hojas de puerta ciega de 45 mm de espesor, fabricada con paneles de tablero aglomerado de 10 mm con acabado en melamina, sobre bastidor perimetral de madera maciza y cantos en PVC de 2 mm. o de vidrio templado de 10 mm de espesor.
- P.p. de herraje de colgar y cierre.

